



MyLife Stage

大田区
東雪谷3丁目Part2

建築条件付売地 / 全2区画

東急池上線

「石川台」駅徒歩 5 分

「洗足池」駅徒歩 9 分



駅徒歩5分の好立地 南西側ひな壇のため日当たり良好



※掲載写真は施工例となります。実際の仕様とは異なります。



株式会社マイライフプランニング

〒144-0052

【蒲田営業所】東京都大田区蒲田5-28-2 エム・シー・エムビル6F
TEL : 03-3730-5055 / FAX : 03-3730-5066

- 国土交通大臣(2)第9238号
- (公社)東京都宅地建物取引業協会会員
- (公社)全国宅地建物取引業保証協会会員

担当:佐藤公則 取引態様:売主

弊社ショールームにてプレゼンテーション随時受付中!

ご来場お待ちしております URL:<http://www.mylifep.com>

【本社ショールーム】〒164-0011 東京都中野区中央1-1-1 マイライフビル3F

【赤羽ショールーム】〒115-0045 東京都北区赤羽2-16-4 セキネビル4F

250130

制震装置【マモリー】

MAMORY

『繰り返す地震から、住まいと生活を守る』

熊本城を守る地震対策
があなたの住まいを守る。



「熊本城」が選んだのは、住友ゴムの制震ダンパー。震度7の揺れ幅を最大89%吸収します。熊本城大天守には「MAMORY」と同じ高減衰ゴムを利用して制震ダンパーが採用されています。



耐震 + 制震

Property Overview

- 地名地番 / 大田区東雪谷3丁目
- 住居表示 / 大田区東雪谷3丁目
- 用途地域 / 第1種低層住居専用地域
- 建ぺい率 / 50% 容積率 / 100%
- 防火指定 / 準防火地域 地目 / 宅地
- 高度指定 / 第1種高度地区
- 土地権利 / 所有権
- 都市計画 / 市街化区域 構造 / 木造2階建
- 道路 / 北東側・私道 SB後幅員約4m
- 設備 / 都市ガス・東京電力・公共上下水道
- 完成・引渡 / 2025年8月下旬完成予定

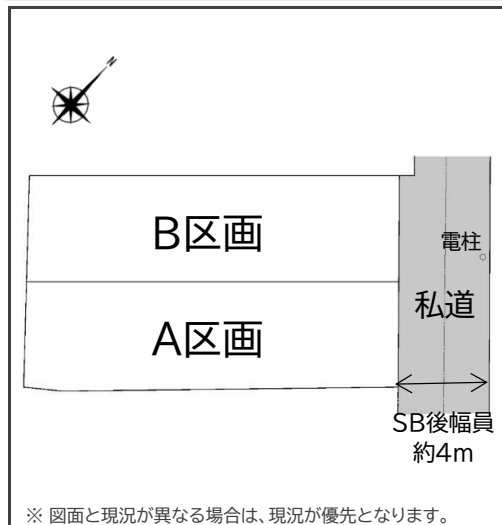
Equipment

外壁通気工法	全サッシ網戸付	システムキッチン
24時間換気	ショート化(温水便座)	ECOジョーズ
TES床暖房	断熱玄関ドア	LED照明
パアガラス(Low-e)	食器洗浄乾燥機	断熱浴槽
浴室換気乾燥機	カーモニター付インターホ	

Life Information

- 雪谷小学校 《約350m(徒歩5分)》
- 雪谷中学校 《約640m(徒歩8分)》
- 東京都立荏原病院 《約480m(徒歩6分)》
- 丸三ストアー 《約210m(徒歩3分)》

住宅ローン減税 《省エネ基準適合住宅》



A棟 【建物参考プラン】

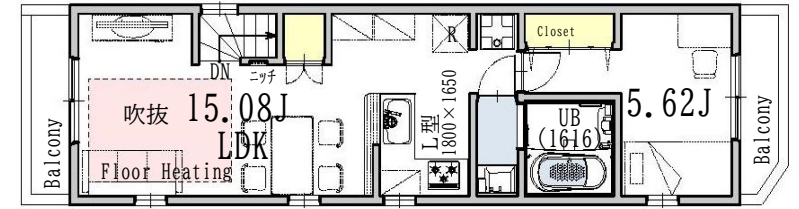
合計価格：7,680万円(税込)

土地価格：5,755万円

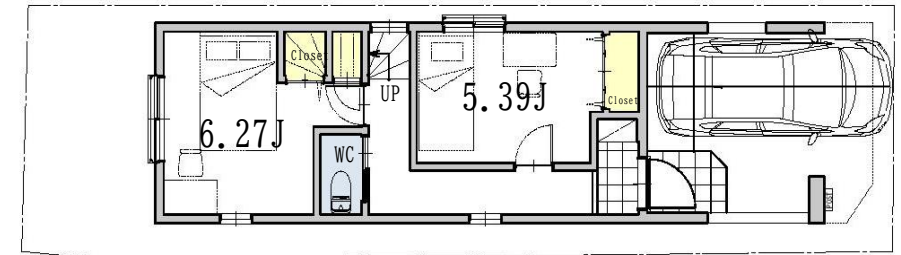
建物参考価格：1,925万円(税込)

土地面積：72.83㎡

建物面積：83.90㎡
(車庫等面積11.29㎡含む)



2F：41.95㎡



1F：41.95㎡(車庫面積11.29㎡含む)

B棟 【建物参考プラン】

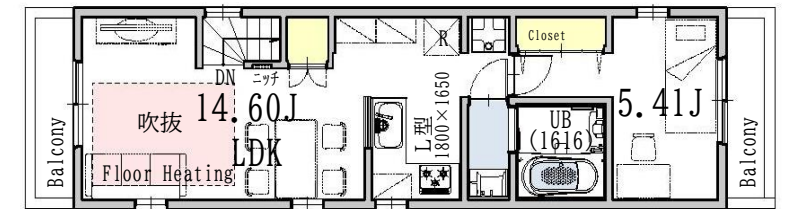
合計価格：7,580万円(税込)

土地価格：5,655万円

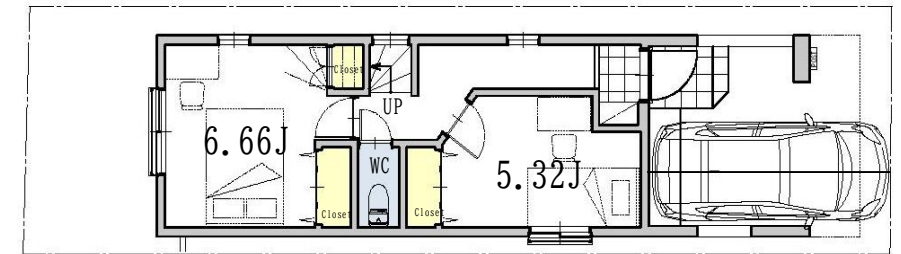
建物参考価格：1,925万円(税込)

土地面積：71.55㎡

建物面積：81.71㎡
(車庫等面積10.19㎡含む)



2F：40.86㎡



1F：40.85㎡(車庫等面積10.19㎡含む)

断熱等級5相当

【フラット35】S対応

瑕疵担保保険付

地盤保証20年付

太陽光パネル

Access Map



※司法書士・土地家屋調査士・火災保険加入会社は、売主指定とさせていただきます。



※写真はイメージとなります。実際の仕様とは異なります。